





## Web e Email Marketing

# Scenario



Il mondo è cambiato

Siamo bombardati da schermi e almeno uno è sempre con noi



**Web e Email Marketing**

# Internet diventa zona di comfort

Più della metà degli italiani sono connessi a internet (penetrazione del 58%);

In italia ci sono più abbonamenti mobile dell'intera popolazione (penetrazione 158%);

Le persone sono sempre più portate ad accedere a internet mentre svolgono altre attività.

## ITALIA: STATISTICHE MOBILE

NUMERO DI ABBONAMENTI MOBILE A BANDA LARGA LARGA ATTIVI



**31.7M**

ABBONAMENTI MOBILE A BANDA LARGA RISPETTO ALLA POPOLAZIONE



**52%**

UTENTI SOCIAL MEDIA ATTIVI CHE VI ACCEDONO ATTRAVERSO MOBILE



**19.8M**

PENETRAZIONE MOBILE SOCIAL RISPETTO ALLA POPOLAZIONE



**32%**

## ITALIA: UTILIZZO SMARTPHONE

PENETRAZIONE SMARTPHONE RISPETTO ALLA POPOLAZIONE



**41%**

UTENTI SMARTPHONE CHE CERCANO INFORMAZIONI LOCALI CON IL PROPRIO DEVICE



**92%**

UTENTI SMARTPHONE CHE VENGONO A CONTATTO CON PRODOTTI TRAMITE IL PROPRIO SMARTPHONE



**84%**

UTENTI SMARTPHONE CHE HANNO EFFETTUATO UN ACQUISTO MEDIANTE IL PROPRIO DISPOSITIVO



**30%**

**Sme.UP**

SOCIAL & WEB FORUM



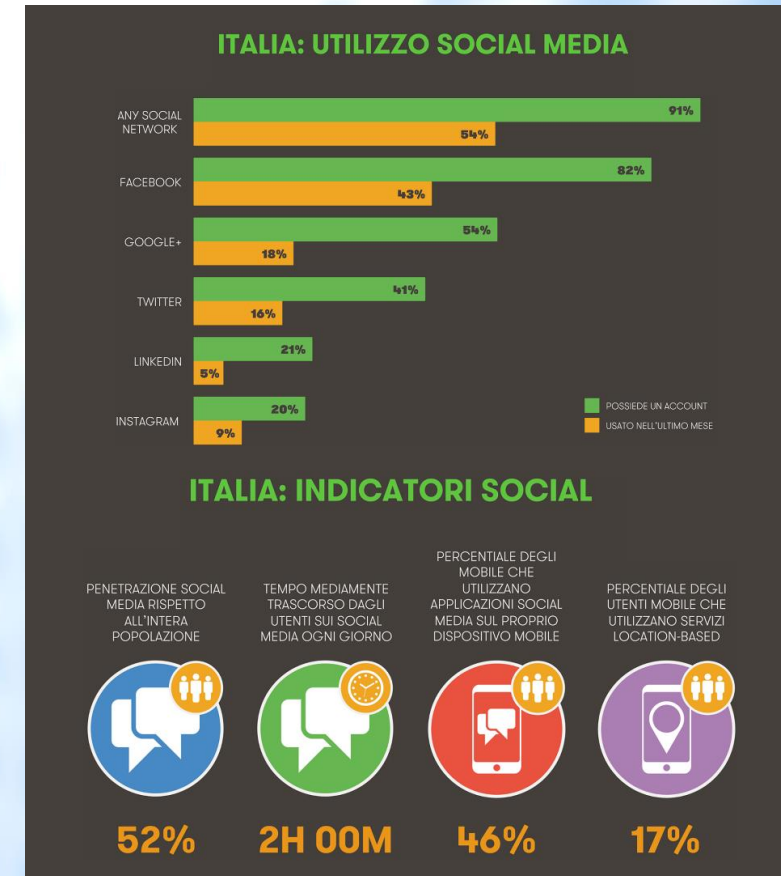


## Web e Email Marketing

La diffusione dei dispositivi mobile spinge in modo massiccio anche l'utilizzo dei social media per condividere opinioni, immagini e contenuti, rendendo di fatto l'esperienza delle persone sempre più condivisa;

Il drive verso i social media è sempre più forte.

# Universo always connected





**Web e Email Marketing**

# Corsie pedonali per utenti

Da oggi i pedoni che utilizzano lo smartphone dovranno stare attenti a scegliere il marciapiede giusto.

A Chongqing, nella Cina meridionale, è stata creata **la prima corsia preferenziale per gli utenti di telefono cellulare**. Il marciapiede è diviso a metà, a destra via libera ai pedoni al telefono, a sinistra una sorta di "corsia di sorpasso", dove il cellulare è vietato da chiara segnaletica stradale.



**Sme.UP**

SOCIAL & WEB FORUM





**Web e Email Marketing**

## Corsie pedonali per utenti

Da oggi i pedoni che utilizzano lo smartphone dovranno stare attenti a scegliere il marciapiede giusto.

A Chongqing, nella Cina meridionale, è stata creata la **prima corsia preferenziale per gli utenti di telefono cellulare**. Il marciapiede è diviso a metà, a destra via libera ai pedoni al telefono, a sinistra una sorta di "corsia di sorpasso", dove il cellulare è vietato da chiara segnaletica stradale.



**Sme.UP**

SOCIAL & WEB FORUM









**Web e Email Marketing**

# Uso e abuso dell'informazione

- Siamo più ricchi perché sappiamo o perché siamo messi in condizione di sapere molto di più;
- Siamo più poveri perché dobbiamo dotarci rapidamente di criteri per capire sia che cosa vogliamo sapere, sia che cosa non vogliamo sapere.

Il rischio che l'inutile pesi sull'utile o addirittura sull'indispensabile è molto grande.



**Sme.UP**

SOCIAL & WEB FORUM





**Web e Email Marketing**

# Chiave per uscire dalla crisi

Mentre il Vecchio Continente si trova ad affrontare continue sfide economiche, **Internet può dimostrare di essere la chiave per uscire dalla crisi e sviluppare nuovi e fiorenti business.**

**L'87% delle aziende tedesche che sono fallite che nel 2013 non erano presenti in Rete e la stessa tendenza è quella che si riscontra in Paesi Bassi (86%), Spagna (84%), Italia (83%), Belgio (82%), Francia (81%) e molti altri.**

**Sme.UP**

SOCIAL & WEB FORUM



**Web e Email Marketing**

# Evoluzione di internet

2000 Internet of Documents

2005 Internet of Commerce

2010 Internet of Applications

2015 Internet of People



**Sme.UP**

SOCIAL & WEB FORUM





**Web e Email Marketing**

# Evoluzione del contenuto

- 2000 Contenuti ipertestuali generati da pagine statiche
- 2005 Contenuti dinamici generati da CMS e database
- 2010 Contenuti 2.0 generati dagli utenti
- 2015 Contenuti intelligenti basati sulla profilazione degli interessi





**Web e Email Marketing**

# Ingredienti fondamentali

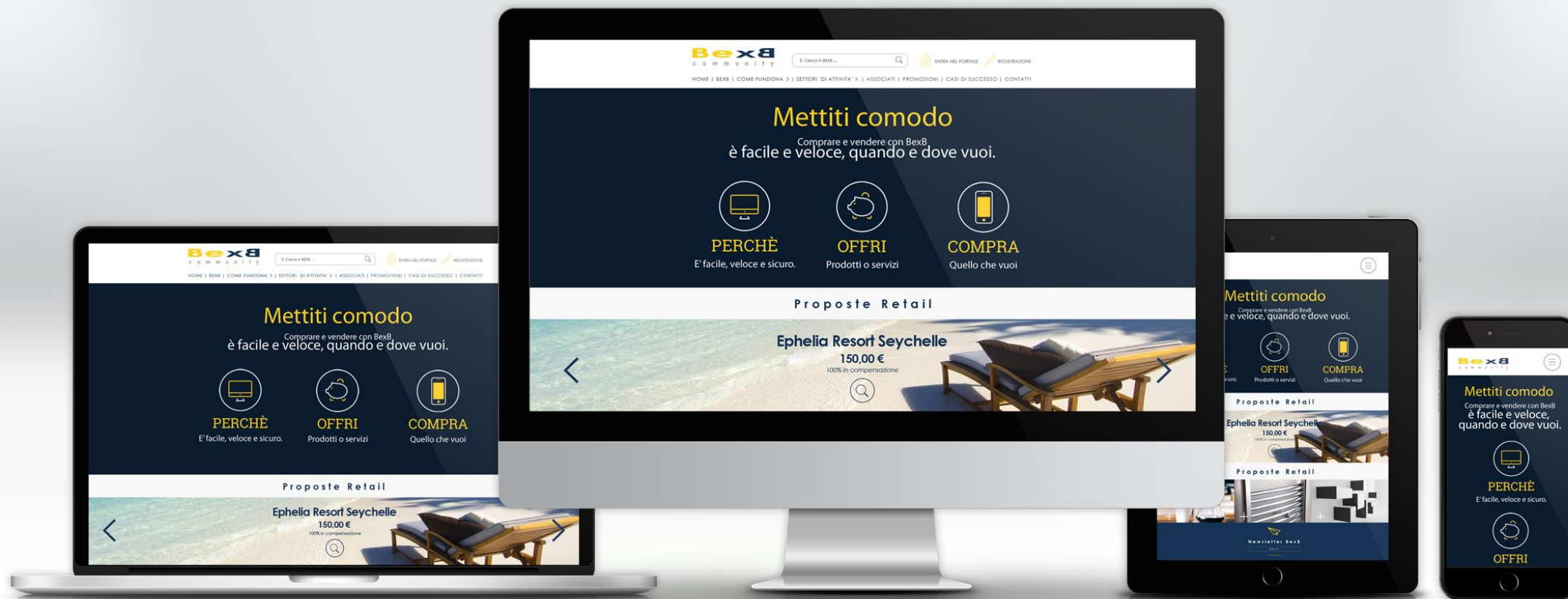
- Identità di business precisa e chiara (marchio, brand, riconoscibilità, etc.);
- Sito tecnologicamente aggiornato, studiato nell'ottica di qualità e fruibile da ogni devices;
- Contenuti che comunichino con continuità la rilevanza del proprio business per i target;
- Presenza dinamica e discreta (motori di ricerca, landing pages, email marketing, reti sociali per il business, etc.);
- Facilità di utilizzo degli strumenti web e di comprensione delle statistiche per l'utente.





**Web e Email Marketing**

# L'esperienza Sme.UP



**Sme.UP**

SOCIAL & WEB FORUM



**Web e Email Marketing**

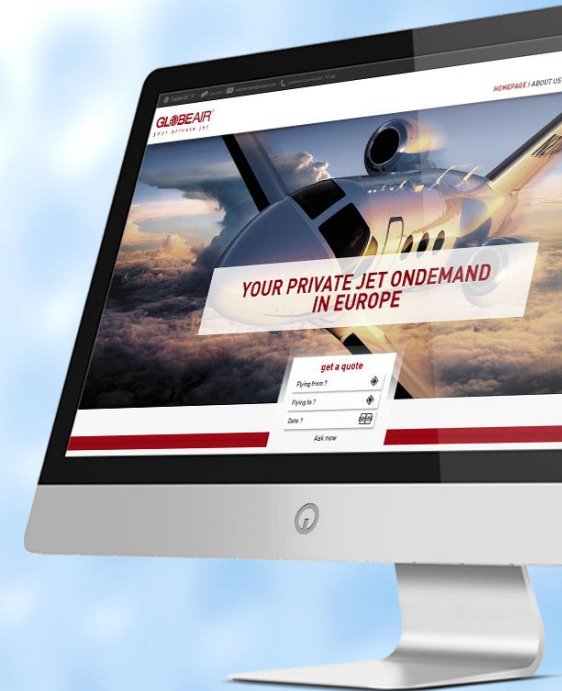
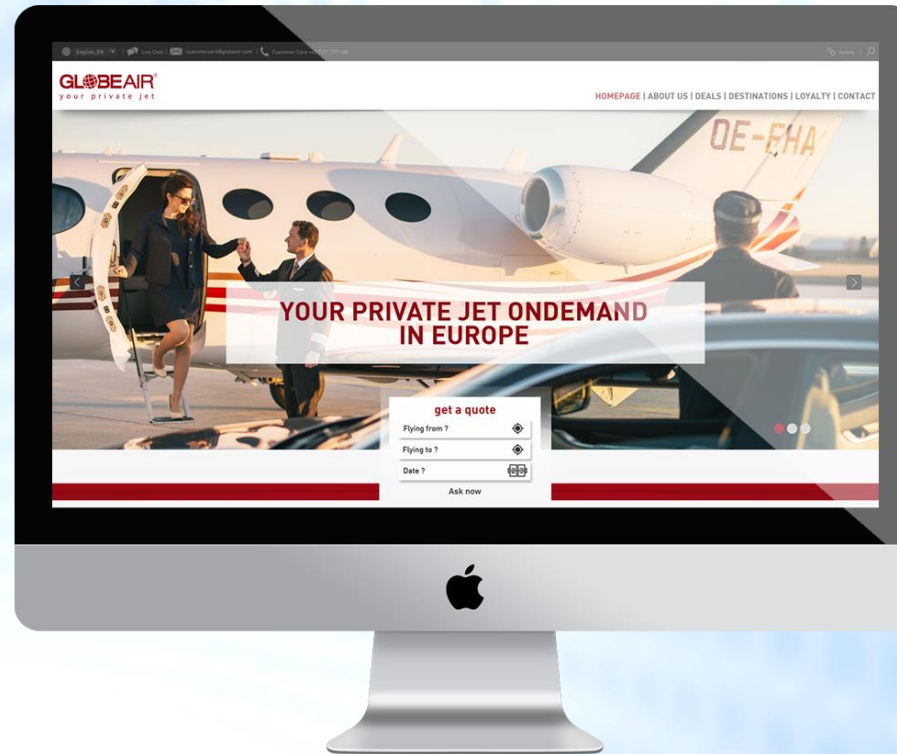
# L'esperienza Sme.UP

**CMS.UP**

Un Framework CMS per la gestione dei contenuti Web

Per sviluppare, pubblicare e gestire siti ed e-commerce complessi

Ricchi di contenuti e applicazioni alimentate da ERP e CRM



**Sme.UP**

SOCIAL & WEB FORUM





**Web e Email Marketing**

# L'esperienza Sme.UP

**CMS.UP**

Un Framework CMS per la gestione dei contenuti Web

Per sviluppare, pubblicare e gestire siti ed e-commerce complessi

Ricchi di contenuti e applicazioni alimentate da ERP e CRM



**Sme.UP**

SOCIAL & WEB FORUM



**Web e Email Marketing**

# L'esperienza Sme.UP

## CMS.UP

- Framework CMS completo e modulare;
- Integrato con Sme.UP ERP e Sme.UP CRM;
- Integrato con Socialmailer (che a sua volta è integrato con Sme.UP ERP);
- Dotato del modulo area riservata integrato a Sme.UP ERP;
- Capace di aggregare:
  - Contenuti multimediali;
  - Web.UP 3.0;
  - Dati provenienti da Sme.UP ERP tramite FUN;
  - Applicazioni e dati da terze parti;
- Framework basato su PHP, con codici disponibili per il cliente.

**Sme.UP**

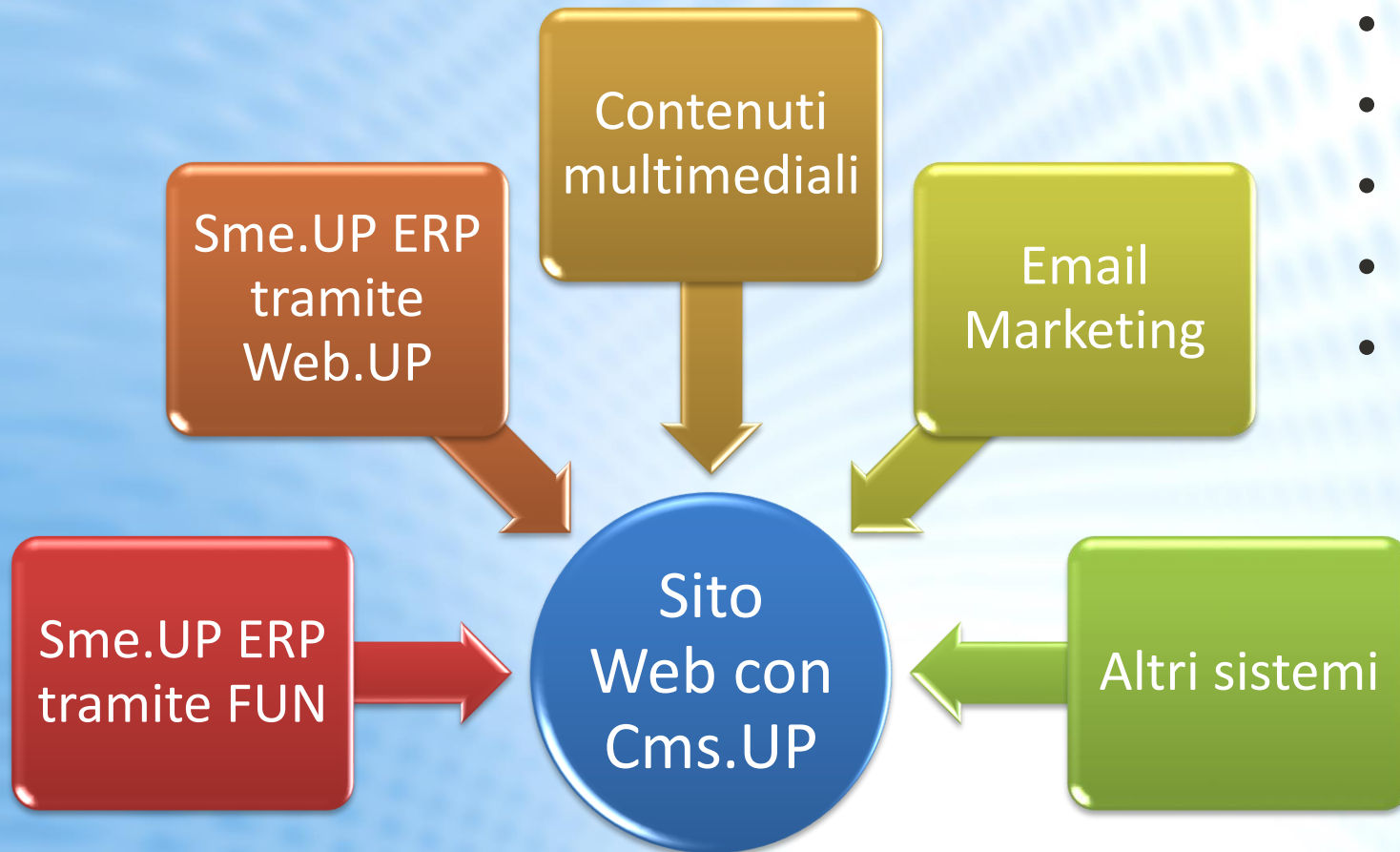
SOCIAL & WEB FORUM





## Web e Email Marketing

# L'esperienza Sme.UP



- Un'unica console Enterprise;
- Integrati con applicazioni B2B e B2C;
- Integrati con Email marketing e Motori;
- Facilmente gestibile dall'utente;
- Sviluppabile dal dipartimento IT del cliente.



**Web e Email Marketing**

# L'esperienza Sme.UP

## Vantaggi

- Interfaccia studiata per una gestione veloce ed efficace;
- Codice ottimizzato per i motori di ricerca;
- Completa portabilità retroattiva dei moduli tra le versioni;
- Essenziale e creato sulle esigenze del progetto e del cliente;
- Integrato con Sme.UP ERP nell'area riservata dell'utente autenticato;
- Sistema template proprietario con ottimizzazione della cache e codice minificato;
- 100% Responsiveness;
- Tempo di caricamento della pagina tra i più bassi sul mercato;
- Gestione in Cloud di contenuti e immagini;
- Facilmente integrabile con terze parti.

**Sme.UP**

SOCIAL & WEB FORUM





**Web e Email Marketing**

# L'esperienza Sme.UP

## Infrastruttura tecnologica

L'infrastruttura tecnologica del Framework CMS.UP è stata studiata per massimizzare i risultati, scalando in modo orizzontale ed estendendo l'infrastruttura fisica con unità Cloud in base al reale carico di lavoro:

- **Database:** MySql in cluster su AWS RDS + ElastiCache @ Amazon;
- **WebServer:** Apache su Linux Debian Based @ Assocloud;
- **Template:** Engine + Caching indipendente @ Smarty;
- **Frontend:** Bootstrap con documenti e immagini in Cloud su AWS S3 + Cloudfront @ Amazon.





## Web e Email Marketing



## DALL'ERP AI NUOVI MEDIA CON SOCIALMAILER, PER ...

- Sviluppare una strategia di Email marketing e Social marketing efficace rispondendo alla nuova esigenza di veicolare un messaggio attraverso molti messaggeri;
- Veicolare contenuti mirati con uno strumento di comunicazione integrato con il sistema gestionale ERP/CRM;
- Integrare il database aziendale con dati sulla profilazione provenienti dai principali social network (Facebook, Twitter, LinkedIn).





## Web e Email Marketing



### Dato fruibile e comunicazione mirata

- E' indispensabile per i professionisti e le imprese **raccogliere e filtrare le preziose informazioni** che i nuovi media ci offrono sui clienti acquisiti e potenziali, sulle loro esigenze e sulle loro preferenze.
- E' altresì fondamentale **comunicare con loro**, inviando il messaggio giusto, nel momento giusto, attraverso il mezzo di comunicazione giusto e verso il segmento di mercato giusto (solo a chi interessa).



## Web e Email Marketing



Un sistema di comunicazione multicanale integrato al tuo gestionale

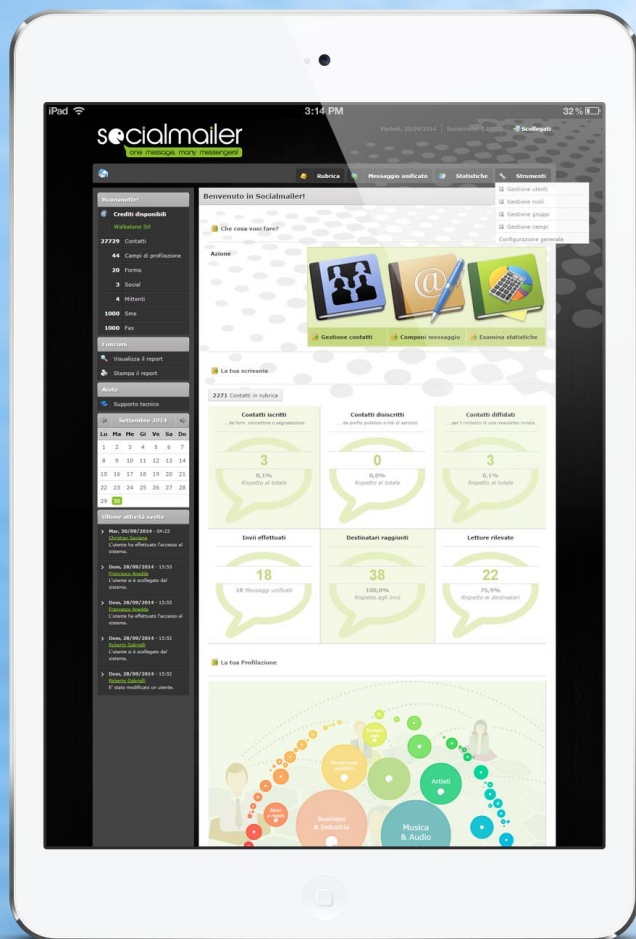
- **Aggregare, classificare e rendere fruibili le Informazioni sui contatti** provenienti da: Facebook, Twitter, LinkedIn, Sito internet, Area riservata dei clienti, Sito ecommerce, CRM, ERP, Campagne a mezzo Email e ADV, Form, Terze parti;
- **Veicolare la comunicazione** attraverso tutti i canali online e mobile.



## Web e Email Marketing

## Un messaggio, molti messengeri

- La prima **piattaforma di comunicazione multicanale**, integrata al **gestionale ERP** della tua impresa, per interagire con il mercato attraverso tutti i canali di **comunicazione online e mobile**;
- Socialmailer è lo strumento per **analizzare e valorizzare le informazioni sui contatti** e per comunicare al tuo cliente, acquisito o potenziale, ciò che gli serve e ciò che desidera.





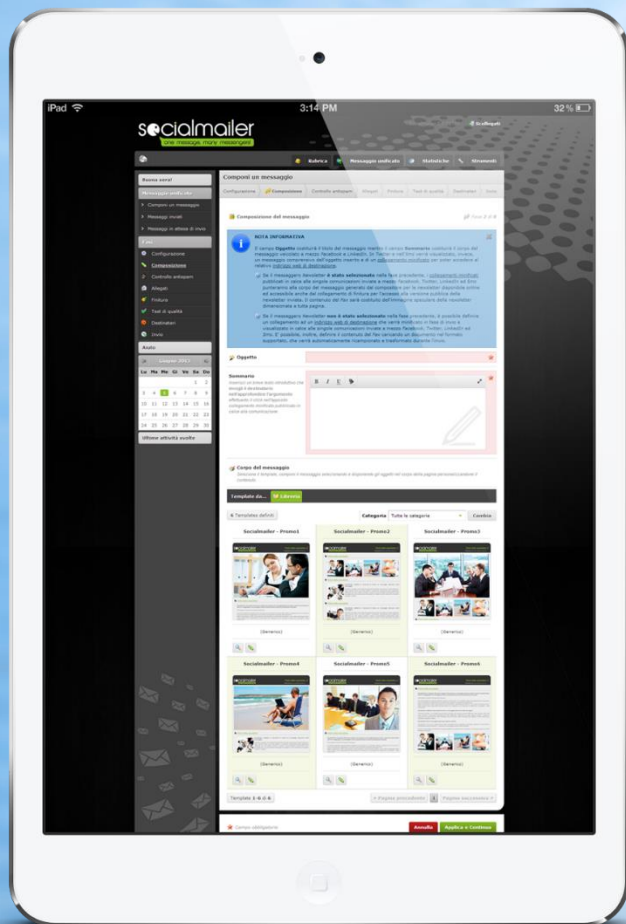


## Web e Email Marketing

### Importa e gestisci i tuoi contatti

Il sistema raccoglie i tuoi contatti dal **gestionale aziendale**, dal sistema di **posta elettronica**, dalle **rubriche online** (GMail, Yahoo e Plaxo), dai **social network**, dalle **form del tuo sito** o inserendoli manualmente nella piattaforma, definendo automaticamente il canale di comunicazione preferenziale di ogni singolo contatto;

L'innovativo sistema di validazione dei contatti consente alla piattaforma di **evitare la duplicazione dei profili** e di verificare il corretto funzionamento del messaggero.



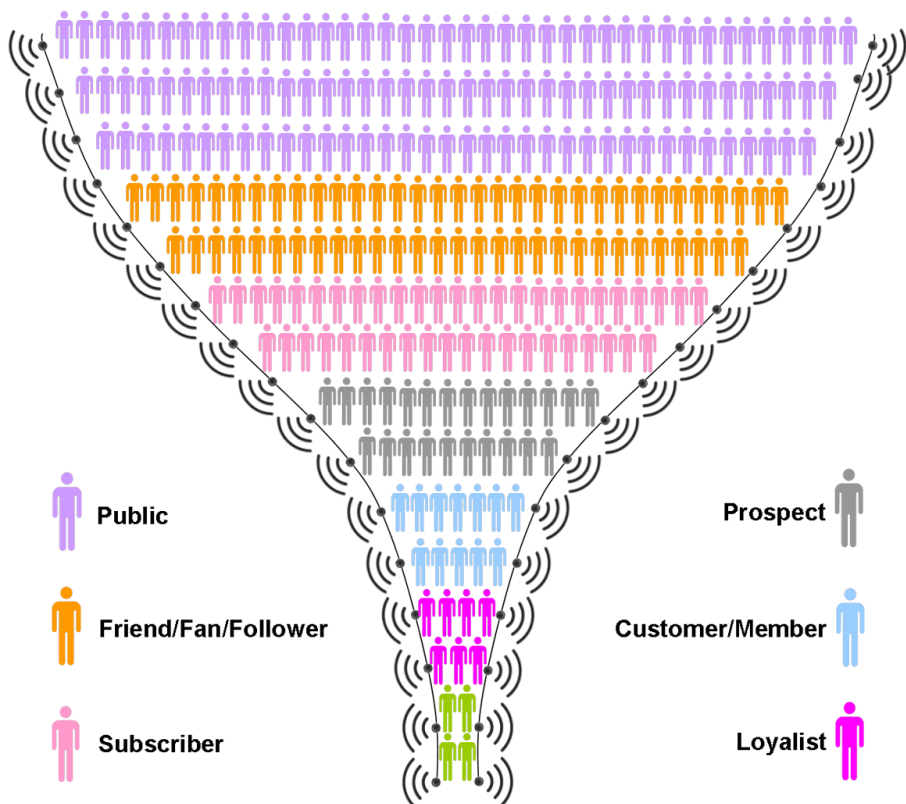


## Web e Email Marketing

## Associa i tuoi account social aziendali e personali

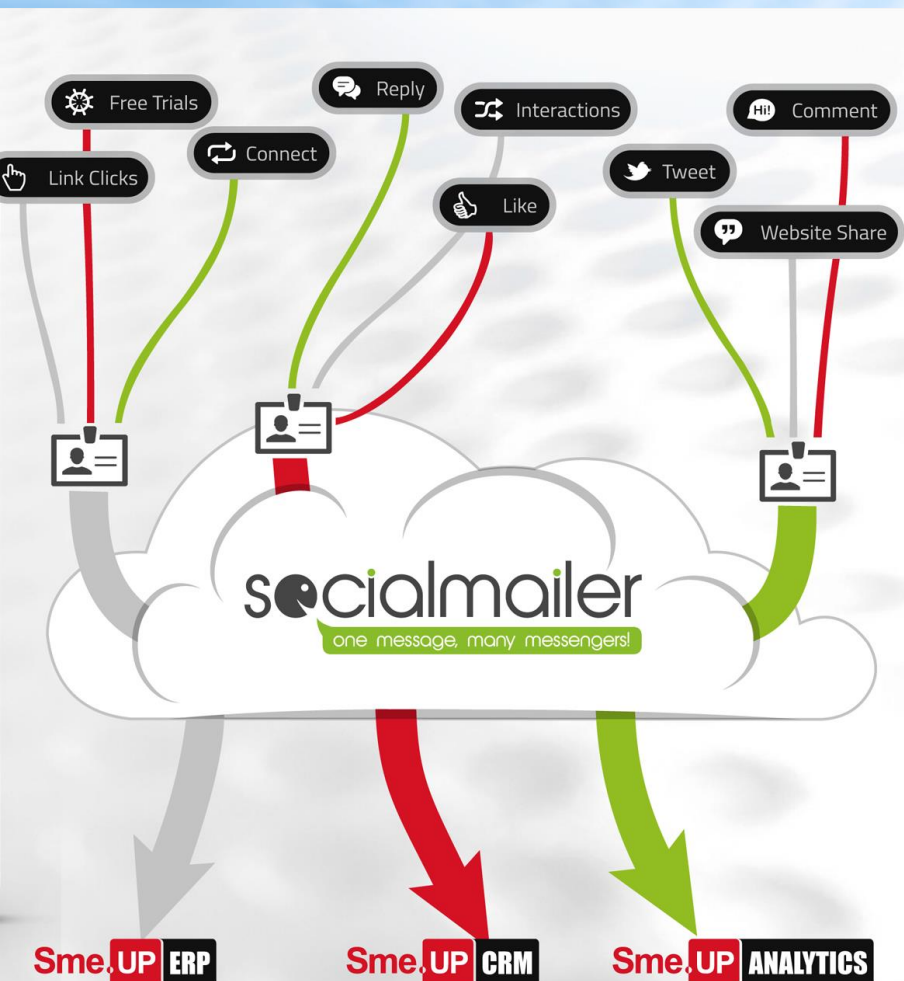
- La pagina Facebook della tua azienda;
- La pagina Facebook di un tuo prodotto;
- Il tuo utente Facebook;
- L'account Twitter aziendale;
- L'account LinkedIn personale.

Tutti gli account associati verranno presi in carico dal sistema di **aggregazione e classificazione** per la profilazione delle attività e interessi dei tuoi **amici, followers, connessioni e contatti**.





## Web e Email Marketing



## Trasforma in valore le informazioni sui contatti della tua impresa

Il sistema di profilazione classifica automaticamente le informazioni, in base a una categorizzazione dinamica, aggregando i dati provenienti da:

Facebook (Profilo utente, pagina)

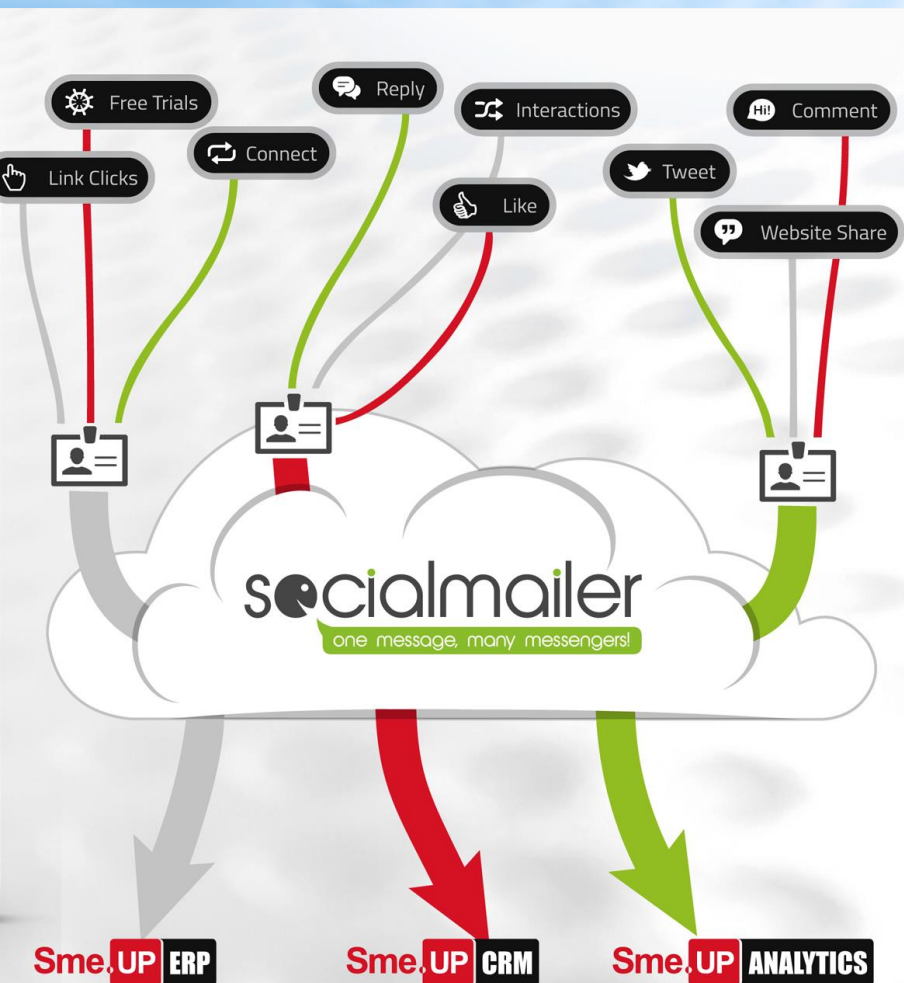
- Mi piace
- Condivisione del contenuto
- Post
- Commento
- Click





## Web e Email Marketing

socialmailer  
one message, many messengers!



Socialmailer ti permette di interpretare e rendere fruibile il patrimonio di informazioni raccolte dai social network per migliorare la profilazione dei tuoi contatti.

### Twitter (Profilo utente)

- Follower
- Tweet
- Retweet
- Interaction
- Click

### LinkedIn (Profilo utente)

- Connessione
- Condivisione del post
- Skill

Sme.UP

SOCIAL & WEB FORUM



## Web e Email Marketing



Socialmailer trova il messaggero giusto per ogni tuo contatto

Email (Newsletter)

Social Network

- Facebook (one-to-one, virale)
- Twitter (one-to-one, virale)
- LinkedIn (one-to-one, virale)
- Google+ (in fase di sviluppo)

Sms e Fax

Mobile

E' possibile veicolare il messaggio attraverso i singoli canali o messaggio unificato.





## Web e Email Marketing



## Segui in tempo reale l'andamento delle tue campagne

E' possibile monitorare l'andamento delle campagne di marketing in base a:

- Le **azioni effettuate dagli utenti** sulle comunicazioni ricevute (Lettura, Click per argomento);
- Le **conversioni** (Compilazione di un form di richiesta informazioni predisposto su di una Landing Page);
- Il **tracciamento del percorso di navigazione** dell'utente sul sito internet istituzionale o servizio/prodotto offerto.





## Web e Email Marketing



## Il futuro di Socialmailer nel Marketing Automation

Attraverso il motore per la valutazione dei trend di mercato e al sistema di classificazione degli interessi, sarà possibile, entro pochi mesi, **rendere autonoma la piattaforma nel decidere il momento ottimale** per il delivery di una o più campagne di comunicazione verso il giusto segmento di mercato, **in relazione a un delivery plan e obiettivi ben definiti.**

In parole povere: Mailchimp + FullContact + HubSpot

*(tutte realtà straniere)*